

EJEMPLO DE USO FILEZILLA

Índice

EJEMPLO DE USO FILEZILLA..... 1

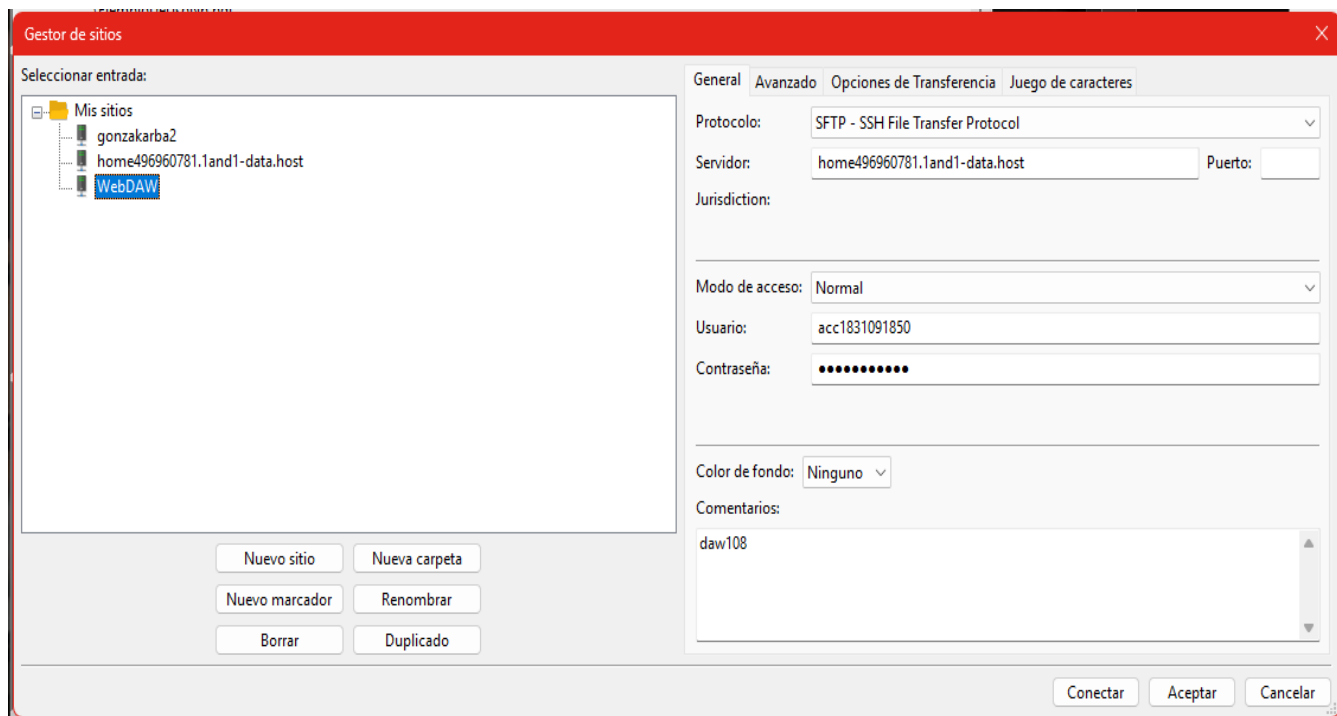
 Configurar conexion 2

 Conectar por SFTP a la web..... 2

 Subir archivos 3

Configurar connexion

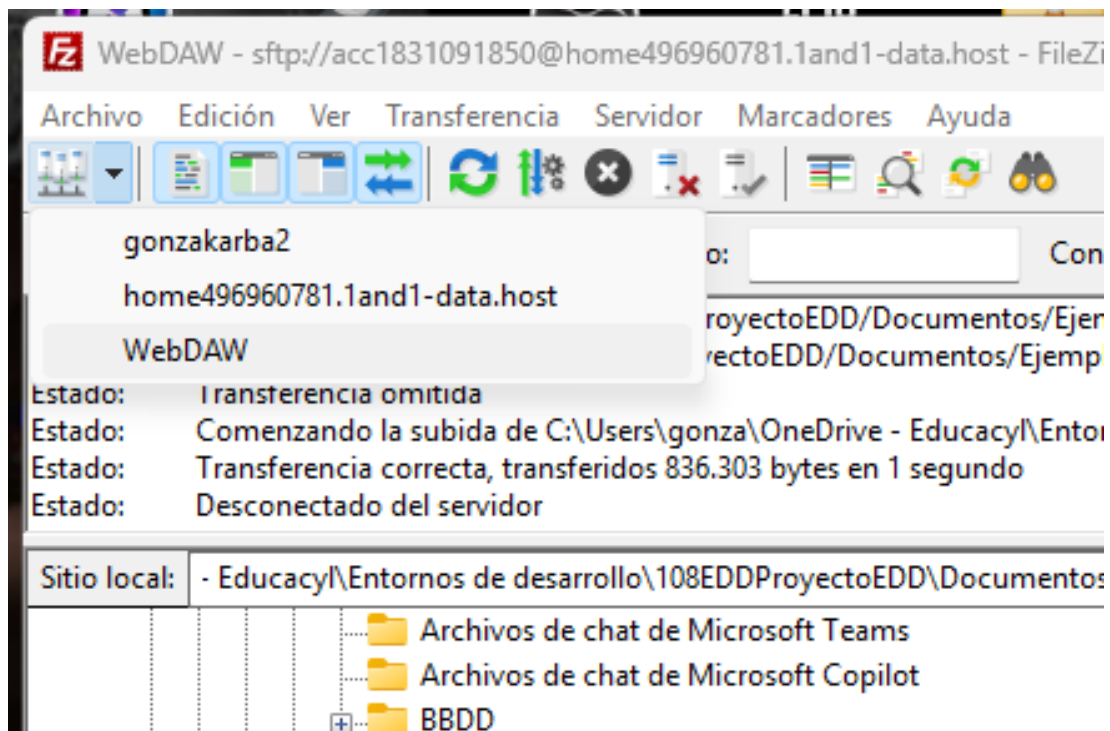
Vamos a archivo/ gestionar sitios o ctrl+S y creamos un nuevo sitio con los datos que nos proporciona el servidor.



Esto se hace la primera vez para configurar.

Conectar por SFTP a la web

Con la conexión guardada solo es darle para conectarse



Subir archivos

Arrastramos del sitio local al sitio remoto para subir al servidor y viceversa para bajar cosas.

